

## Tribus, nous avons besoin de votre aide !

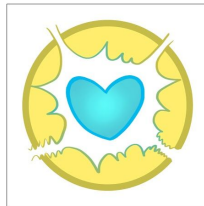
La planète bleue se meurt... Les Double D reçoivent un appel anonyme leur demandant de venir en aide à la Terre mais ils ont vieilli et ont perdu leur fougue d'antan, ils ne pourront pas le faire seuls, ils ont besoin d'aide.



Les Double D font donc appel aux Tribus de France :



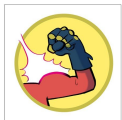
“ Chers héros ! Nous avons besoin de votre aide et de votre énergie. C'est ensemble que nous pourrions combattre le fléau qui menace notre planète bleue. Comme vous le savez, la planète a besoin d'un développement durable, c'est à dire : économiquement viable, équitable pour les peuples et soucieux de l'environnement. Chaque contribution à ce développement pourra nous redonner nos pouvoirs d'antan. ”



Les Tribus sont invitées à participer au défi lancé par les Double D !

### Comment faire participer la Tribu à l'appel des Double D ?

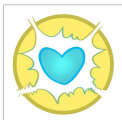
**Etape 1** : choisir une contribution qui permettra de restaurer un ou plusieurs pouvoirs des Double D :



Nos fulguro biceps sont toujours prêts à soutenir les plus faibles et à distribuer équitablement les richesses (c'est l'axe **social** du développement durable dont la planète bleue a besoin).



Nos boosto boots permettent de reverdir toutes les terres où nous marchons (c'est l'axe **environnemental**).



Enfin, notre cœur cosmique diffuse l'énergie locale et permet de faire fonctionner tous nos muscles (c'est l'axe **économique**).

**Etape n°2** : toutes les Tribus peuvent y participer, il faut simplement remplir le [formulaire](#). Chaque Tribu peut participer autant de fois qu'elle le souhaite !

Qui es-tu ?	Dis-nous en plus sur ton défi !
<p>De quelle tribu viens-tu ? (ville et groupe) *</p> <p>_____ Votre réponse</p> <p>Avec quelle adresse mail pouvons-nous rester en contact ? *</p> <p>_____ Votre réponse</p> <p><a href="#">RETOUR</a>   <a href="#">SUIVANT</a></p>	<p>Quel(s) super-pouvoir(s) peux-tu nous rendre avec le défi relevé par ta tribu ? *</p> <p><small>Rappelle-toi ! Nos fulguro biceps sont toujours prêts à soutenir les plus faibles et à distribuer équitablement les richesses (c'est l'axe SOCIAL du développement durable dont la planète bleue a besoin). Nos boosto boots permettent de reverdir toutes les terres où nous marchons (c'est l'axe ENVIRONNEMENTAL). Enfin, notre cœur cosmique diffuse l'énergie locale et permet de faire fonctionner tous nos muscles (c'est l'axe ECONOMIQUE) !</small></p> <p><input type="checkbox"/> Notre cœur cosmique</p> <p><input type="checkbox"/> Nos fulguro-biceps</p> <p><input type="checkbox"/> Nos boosto boots</p> <p>Décris-nous votre défi et les actions menées par ta tribu ! *</p> <p>_____ Votre réponse</p> <p>Qu'avez-vous réussi à économiser grâce à cette ou ces actions ? (ex : économie de 5 L d'eau, nombre de kilomètres parcourus par les aliments consommés et carburant économisé...) *</p> <p>_____ Votre réponse</p> <p>Envoie nous la photo de ta tribu en position ralliement !</p> <p><a href="#">AJOUTER UN FICHER</a></p>

**Etape n°3** : Chaque contribution envoyée est étudiée plus en détails par un jury d'experts réuni par Double D. Ils vont simplement regarder si l'activité réalisée répond aux objectifs du développement durable et aux trois piliers et attribuer un nombre de points à la Tribu.

**Etape n°4** : Une page dédiée est en ligne sur le site [tribu.sgdf.fr](http://tribu.sgdf.fr). Sur cette page vous pouvez voir l'avancée des jauges de Double D ainsi que les projets partagés par les Tribus. Si vous avez rempli le formulaire vous apparaîtrez sur la page dans les 15 jours.



**Merci pour votre participation !**